

26 MARTIE 2026

CONFERINȚA CHIȘINĂU 2040

PUG CHIȘINĂU

DIRECȚII STRATEGICE, PROVOCĂRI ȘI
OPORTUNITĂȚI ÎN CONTEXTUL LABORĂRII
PLANULUI URBANISTIC GENERAL



26 MARTIE 2026

CONFERINȚA CHIȘINĂU 2040

FCGC
CHIȘINĂU

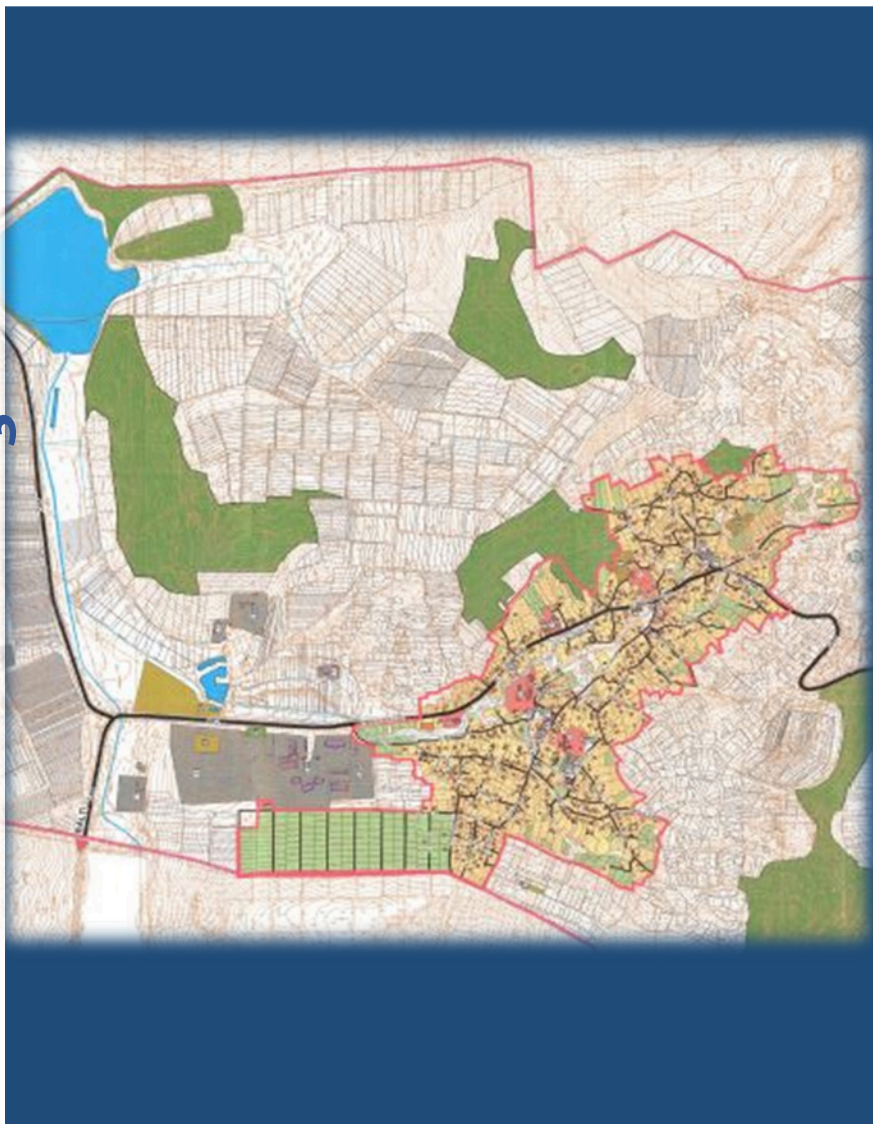


NISTOR-
LOPATENCO
Livia, Decan
FCGC, conf.
univ., dr.
ing., UTM



ȘÎRBU
Rodica,
conf. univ.,
dr.
geonom.,
UTM

Utilizarea datelor
(geo)spatiale la
crearea Planurilor
Urbanistice Generale
în Republica Moldova



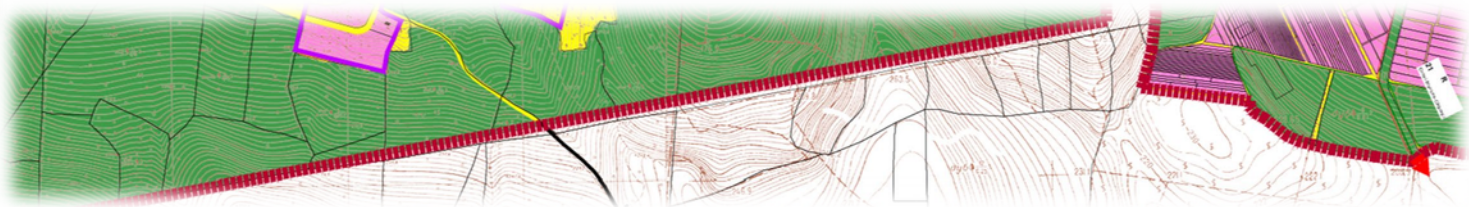
CUPRINS:

Rolul datelor spațiale în procesul de planificare urbană;

Date spațiale și tehnologiile SIG utilizate în urbanism;

Particularități și provocări în Republica Moldova;

Perspective și recomandări din partea mediului academic.



Rolul datelor spațiale

În procesul de planificare urbană

Planificarea urbană este esențială pentru dezvoltarea durabilă, organizând eficient teritoriul, infrastructura și resursele pentru a stimula creșterea economică și a îmbunătăți calitatea vieții. Prin planuri urbanistice (PUG, PUZ), se asigură utilizarea rațională a terenurilor, protecția mediului și crearea de spații funcționale, accesibile și sigure pentru locuitori.

Importanța planificării urbane include:

Dezvoltare durabilă și organizată: Asigură creșterea localităților în mod sustenabil, corelând dezvoltarea economico-socială cu amenajarea teritoriului.

Optimizarea infrastructurii: Planificarea eficientă direcționează investițiile în infrastructura tehnică și edilitară necesară. **Creșterea calității vieții:** Crearea de spații publice, zone verzi și facilități, îmbunătățind mediul de trai.

Reglementare juridică: Documentația de urbanism (ex: Planul Urbanistic General) este obligatorie pentru a fundamenta legal construcțiile și extinderea localității.

Stimularea evoluției: Stimulează evoluția complexă a așezărilor urbane și rurale.



ArcGIS GeoBIM



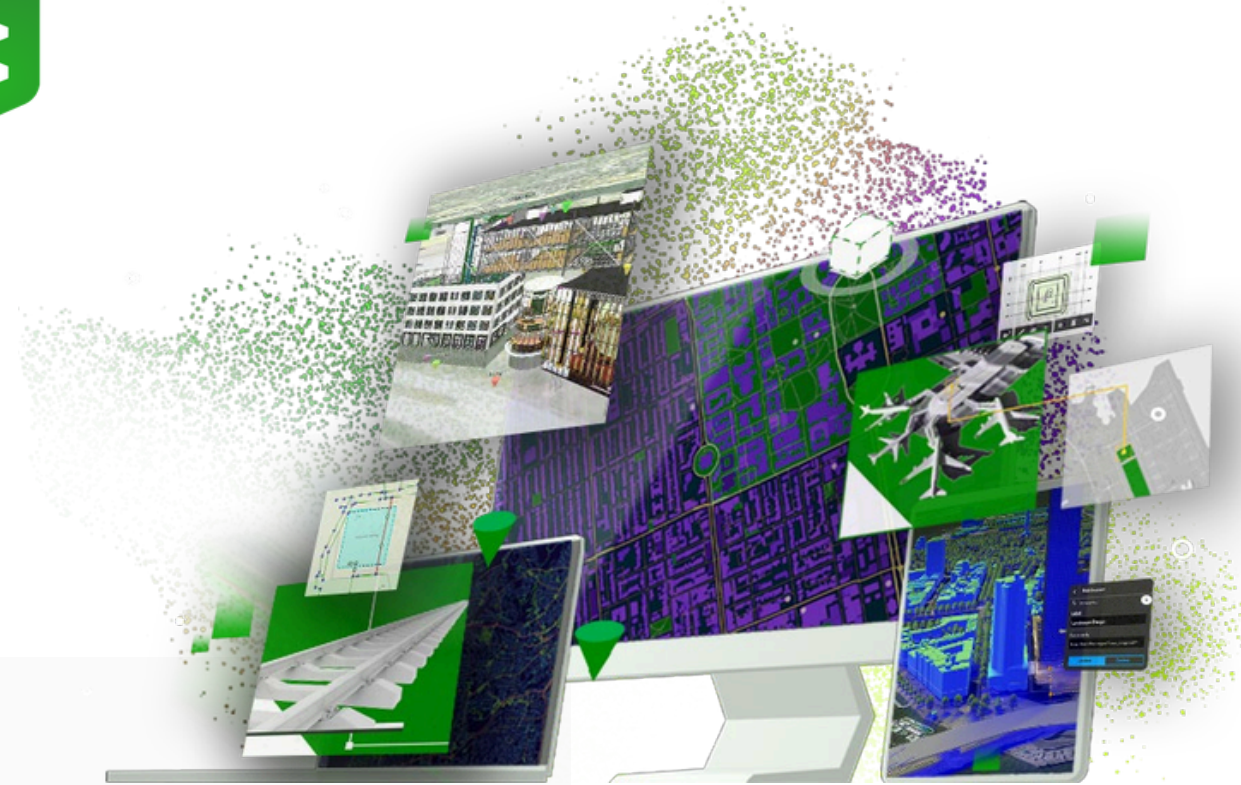
ArcGIS GeoBIM este soluția care conectează datele GIS cu modelele și informațiile BIM într-un context geografic comun. În ecosistemul prezentat, el poate fi văzut ca elementul de legătură dintre modelele și fluxurile din **Autodesk Construction Cloud / BIM 360** și capacitățile ArcGIS, reunind într-un singur cadru informațiile despre infrastructură, modele 3D, documentație tehnică și contextul urban.

Rol de integrare:

- conectează mediul Autodesk cu datele GIS din ArcGIS
- corelează modele, documente și issue-uri cu elemente spațiale
- oferă context geografic pentru proiectare, execuție și operare
- susține o imagine unitară asupra clădirilor, rețelelor și teritoriului

Livrabile:

- tablouri de bord și aplicații de monitorizare a proiectelor
- scene și hărți web cu modele BIM integrate
- vizualizări spațiale ale documentației și stadiului lucrărilor
- suport digital pentru coordonare, analiză și luarea deciziilor



DIRECȚII STRATEGICE

Particularități și provocări în Republica Moldova



- Implementarea infrastructurii naționale de date spațiale (INDS); Alinierea la directive europene precum INSPIRE; Extinderea utilizatorilor ArcGIS, pornind de la universitate; Creșterea utilizării software open-source (ex: QGIS); Sprijin din partea UE pentru modernizarea și dezvoltarea platformelor de date deschise; Creșterea interesului pentru urbanism digital; Extinderea utilizării SIG în administrația publică.



- Unele seturi de date sunt învechite;
- Actualizarea periodică este limitată de resurse financiare; Mai multe instituții colectează date spațiale fără coordonare eficientă; Lipsa interoperabilității între baze de date; Investiții limitate în echipamente (LIDAR, drone), software performant și infrastructură IT; Utilizarea limitată a datelor satelitare avansate, inteligenței artificiale în analiză spațială; Adoptare lentă a soluțiilor Smart City.
-





Perspective și recomandări din partea mediului academic

- Integrarea SIG în procesele de planificare urbană și luare a deciziilor;
- Publicarea datelor spațiale în format deschis și interoperabil;
- Instruirea funcționarilor publici în utilizarea SIG;
- Automatizarea proceselor de actualizare a datelor;
- Planificarea dezvoltării urbane durabile;
- Platforme de raportare a problemelor urbane.

A dark blue-tinted aerial photograph of a city, showing a dense urban grid and surrounding areas.

PROVOCĂRI PRINCIPALE ALE ORAȘULUI



Mulțumim pentru atenție !

livia.nistor@fcgc.utm.md
rodica.sirbu@icg.utm.md

An aerial photograph of a city, showing a dense urban layout with buildings, roads, and green spaces, overlaid with a blue tint.

PROVOCĂRI PRINCIPALE ALE ORAȘULUI